

# LETTRE AUX ACTIONNAIRES

#7 – Hiver 2021



## Chiffres clés

Chiffres clés du 3<sup>ème</sup> trimestre 2021



## Actualités



## Enseignes

Quick commerce : partenariat stratégique avec Gorillas

Partenariat stratégique avec Intermarché



## International

Projet de cession par GPA de 71 hypermarchés à Assaí



## RSE

Un Groupe mobilisé pour le climat



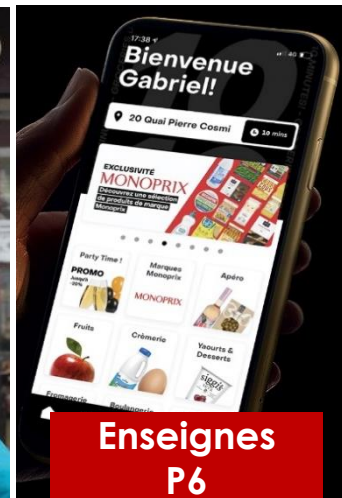
## L'interview

Cécile Guillou, Directrice Générale exécutive de Franprix

## Chiffres clés P3



## Actualités P4



## Enseignes P6

## International P8



## RSE P9



## L'interview P10

## Jean-Charles NAOURI, Président-Directeur Général du groupe Casino



Madame, Monsieur, Cher(e) Actionnaire,

L'année 2021 a été riche de **projets, tant en France qu'à l'international**, malgré un contexte encore marqué par la crise sanitaire. Durant toute cette période, vos équipes sont restées pleinement mobilisées pour assurer le meilleur service en toute sécurité et **je tiens à leur témoigner à nouveau toute notre gratitude.**

En France, votre Groupe poursuit le **développement des leviers prioritaires de croissance** à travers le **déploiement de son plan d'expansion** et l'**accélération sur l'e-commerce alimentaire**. Le parc de magasins s'est ainsi agrandi avec l'**ouverture de 454 magasins de proximité depuis le début de l'année**, dont une centaine au troisième trimestre, et nous visons de sécuriser 750 ouvertures de magasins de proximité d'ici la fin de l'année sur les enseignes Franprix, Monop', Vival, Le Petit Casino etc.

L'**accélération sur l'e-commerce alimentaire reste également l'une des priorités** afin de répondre aux nouveaux modes de consommation. Les ventes en livraison à domicile enregistrent ainsi une croissance de +72% en Ile de France au troisième trimestre. La stratégie du Groupe repose sur son réseau de magasins et des partenariats avec des leaders technologiques tels que **Ocado, Amazon** et plus récemment **Gorillas** sur le quick commerce, avec lequel nous avons conclu un partenariat début novembre.

Sur l'e-commerce non-alimentaire, **Cdiscount** continue de délivrer une **performance commerciale solide**, avec un volume d'affaires en hausse de +8% au troisième trimestre, des revenus du marketing digital en hausse de +31% et la montée en puissance d'Octopia, solution marketplace clé en main, via la conclusion de cinq nouveaux contrats sur le trimestre.

Le **développement des nouvelles activités** se poursuit également avec la **signature de nouveaux contrats majeurs pour GreenYellow** ce trimestre et **de nouvelles opportunités pour RelevanC**, notamment la filiale commune sur la data avec Intermarché qui rassemble 17 millions de profils.

En Amérique du Sud, votre Groupe poursuit sa réorganisation. Après la **scission d'Assaí début mars, GPA et Assaí ont annoncé en octobre un projet de cession par GPA de 71 Hypermarchés Extra à Assaí** en vue de leur conversion au format Cash & Carry. Cette opération devrait permettre l'accélération de la croissance d'Assaí et le recentrage de GPA sur les formats rentables premium, proximité et l'e-commerce.

Aujourd'hui, nous sommes confiants quant à la **pertinence de notre positionnement** qui épouse les évolutions des tendances de consommation, et dans notre capacité à relever avec succès les défis du secteur de la distribution.

Le groupe Casino, avec votre soutien et l'engagement de tous ses collaborateurs, continuera d'avancer et de se transformer en 2022, au service de ses millions de clients.



## Chiffres clés du 3ème trimestre 2021

CA Groupe  
**7,7 Mds€**

Croissance totale du  
CA Groupe  
**+4,1%**

Croissance organique du  
CA Groupe  
**+2,2%**

Croissance comparable du  
CA France Retail  
**-4,3%**

Croissance organique  
du CA Amérique Latine  
**+9,8%**

EBITDA Groupe  
**583 M€**

### Filiales, formats et opérations

Croissance du volume  
d'affaires de Cdiscount de  
**+8%<sup>1</sup>**

Croissance des revenus du  
marketing digital de  
Cdiscount de  
**+31%<sup>1</sup>**

Croissance comparable du  
CA de l'E-commerce  
alimentaire  
**+26%**

Croissance des ventes en  
LAD<sup>2</sup> en Ile de France de  
**+72%**

Pipeline photovoltaïque  
avancé de GreenYellow  
**824 MWc**

**Ouvertures d'une centaine  
de magasins de proximité** sur  
le trimestre, 454 en 2021

## Zoom sur l'amélioration séquentielle du chiffre d'affaires



**Le Groupe** enregistre un chiffre d'affaires en amélioration de **+10,6pts** au total sur le trimestre par rapport au T2 2021 et de **+5,1pts** en comparable

**Sur le segment France Retail**, le chiffre d'affaires progresse de **+7,8pts** (au total) et **+4,1pts** (en comparable) par rapport au T2 2021

- Cette amélioration se confirme sur les 4 premières semaines d'octobre<sup>3</sup>, avec un chiffre d'affaires en amélioration de **+1,7pt** en comparable par rapport au T3 2021 et un retour à la croissance sur les formats de proximité dont Franprix
- Les **parts de marché du Groupe en France** sont désormais stables selon les données Kantar, en nette amélioration par rapport aux tendances des dernières périodes.

**En Amérique Latine**, le chiffre d'affaires progresse de **+12,9pts** (au total) et **+4,1pts** (en comparable) par rapport au T2 2021

Notes : (1) Données publiées par la filiale ; (2) Livraison à domicile dans le E-commerce alimentaire ; (3) Période du 27 septembre au 24 octobre 2021



## Actualités

1<sup>er</sup> juillet 2021  
France

### Deliveroo et le groupe Casino renouvellent leur partenariat pour 2 ans

Deliveroo et le groupe Casino prolongent de deux ans leur partenariat signé en mai 2020. Cette collaboration vise à permettre aux clients de la plateforme Deliveroo de se faire livrer en moins de trente minutes en moyenne les produits des enseignes alimentaires du groupe Casino

franprix 



5 juillet 2021  
France

### Décarbonation des magasins

GreenYellow et Franprix vont encore plus loin dans la transition énergétique, avec un nouveau partenariat visant la réduction de l'empreinte carbone des installations frigorifiques



13 juillet 2021  
France

### Casino accueille La Grande Récré dans ses hypermarchés Géant Casino

Les enseignes Casino accueillent La Grande Récré dans leurs hypermarchés Géant Casino à partir du mois d'août, et renforcent ainsi leur stratégie de partenariat avec des spécialistes, au service des consommateurs



6 juillet 2021  
France

### Le groupe Casino noue une alliance avec Accenture et Google Cloud

Dans un contexte de transformation rapide du marché de la distribution, le groupe Casino, Google Cloud et Accenture mettent en place un partenariat stratégique qui permettra d'accélérer le développement digital et technologique du groupe Casino





## Actualités



**FLOA**  
BANK

**27 juillet 2021**  
France

### Cession de FLOA Bank

BNP Paribas, le groupe Casino et Crédit Mutuel Alliance Fédérale ont signé un accord d'exclusivité en vue de la cession de FLOA à BNP Paribas par le groupe Casino et Crédit Mutuel Alliance Fédérale, et de la mise en place d'un partenariat stratégique entre les groupes BNP Paribas et Casino



**1<sup>er</sup> septembre 2021**  
France

### Intermarché et le groupe Casino annoncent le démarrage de leur partenariat

Intermarché et le groupe Casino annoncent le démarrage de leur partenariat d'achats de produits de grandes marques en France, de leur offre de services internationaux aux grands agro-industriels, et de leur offre de services innovants de data retail pour la publicité ciblée et les promotions personnalisées (voir p.7)

**4 novembre 2021**  
France

### Partenariat stratégique avec Gorillas

Le groupe Casino et Gorillas ont annoncé la signature d'un accord stratégique en vue de conclure un partenariat majeur pour le marché du quick-commerce en France (voir p.6)

**14 octobre 2021**  
France

### Inauguration du 1<sup>er</sup> entrepôt carbone neutre au monde

Monoprix et Prologis inaugurent le 1<sup>er</sup> entrepôt carbone neutre au monde, équipé de la solution skypod d'Exotec, permettant de concrétiser l'ambition de croissance omnicanale de l'enseigne et contribuer à son objectif de diviser par 2 ses émissions de gaz à effet de serre d'ici 2030.



**24 novembre 2021**  
France

### Succès de l'opération de refinancement de la dette du groupe Casino

Le groupe Casino annonce avoir mené avec succès l'opération de refinancement de sa dette lancée le 16 novembre 2021 qui comprend :

- Un abondement de son prêt à terme (Term Loan B) de maturité août 2025 aux mêmes conditions (taux d'intérêt Euribor + 4%) pour un montant de 425 M€
- Le rachat et l'annulation de 105 M€ d'obligations arrivant à maturité en janvier 2023 et mars 2024, soit la totalité des montants apportés à l'offre



## Quick commerce : partenariat stratégique avec Gorillas



Le groupe Casino et Gorillas ont annoncé le 4 novembre dernier la signature d'un accord stratégique en vue de conclure un partenariat majeur pour le marché du quick-commerce en France.

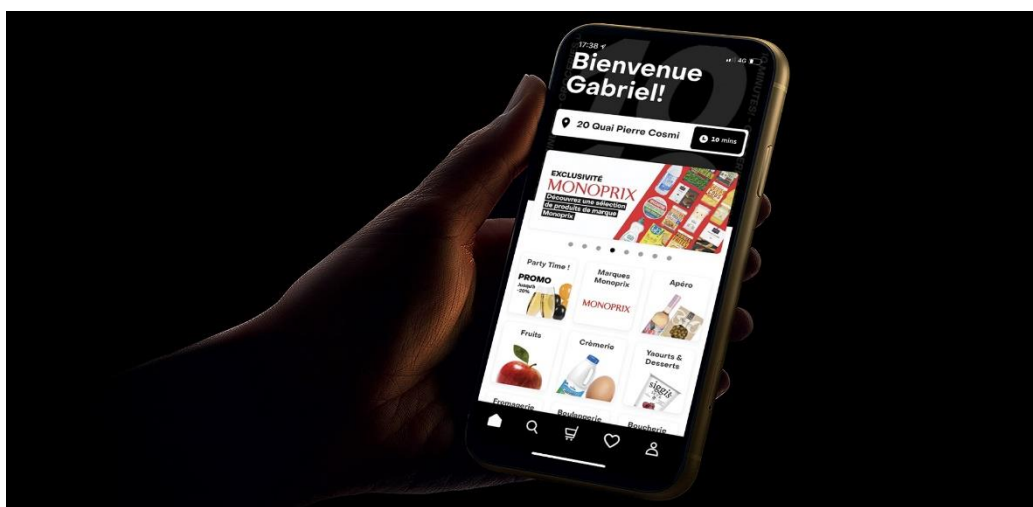
Ce partenariat atteste de l'ambition partagée par le groupe Casino et Gorillas de s'affirmer comme des **acteurs de référence du quick-commerce sur le marché français et européen**. Le groupe Casino renforce ainsi le leadership de Monoprix et de Franprix au cœur des villes, tandis que Gorillas accélère davantage sa croissance sur le marché français.

A travers cet accord, le **groupe Casino donne accès à Gorillas à ses produits de marque nationale et aux produits de marque Monoprix**, reconnus pour leur qualité exceptionnelle. Ces produits seront disponibles sur la plateforme Gorillas et livrés en quelques minutes, à Paris, Lille, Bordeaux, Lyon et Nice.

Dans un second temps, le groupe Casino s'appuiera sur l'expertise technologique et opérationnelle unique de Gorillas, qui assurera depuis ses magasins en France la préparation et la livraison ultra-rapide de commandes en ligne, passées sur les propres plateformes de Monoprix et Franprix.

Le groupe Casino sera par ailleurs associé à la création de valeur via une **participation au capital de Gorillas en France et au niveau Groupe en Allemagne**.

La conclusion de ce partenariat stratégique doit intervenir avant la fin de l'année 2021.



« Cette collaboration entre le groupe Casino et Gorillas est particulièrement enthousiasmante : en nouant un partenariat exclusif et l'entrée au capital du leader du quick commerce Gorillas, le groupe Casino renforce une nouvelle fois sa stratégie de distribution omnicanale, tout en se rapprochant encore plus près des attentes de ses clients. Cet accord va nous permettre d'offrir le meilleur des produits et services de Monoprix et Franprix en 10 minutes à nos clients » déclare Jean-Charles NAOURI, Président-directeur général du groupe Casino.



## Partenariat stratégique avec Intermarché



Le 15 avril dernier, Intermarché et le groupe Casino ont annoncé la conclusion, pour une durée de cinq ans, d'un partenariat stratégique valorisant leurs complémentarités.

Ce partenariat a démarré le 1<sup>er</sup> septembre dernier, sous la forme d'un partenariat d'achats de produits de grandes marques en France, d'une offre de services internationaux aux grands agro-industriels, et d'une offre de services innovants de data retail pour la publicité ciblée et les promotions personnalisées.

### Partenariat développé autour de quatre structures



#### ▪ **AUXO Achats Alimentaires**

La **centrale d'achats alimentaires** commune, dénommée « **AUXO Achats Alimentaires** », pilotée par Intermarché, a démarré son activité le 1<sup>er</sup> septembre. Sa mission est de négocier, pour le compte des deux partenaires en France, auprès des plus grands groupes industriels, les conditions d'achats des produits de grandes marques de produits de grande consommation.

La structure dispose de son autonomie de fonctionnement et de ses propres équipes, dont les collaborateurs sont issus aux deux tiers d'Intermarché, et pour un tiers du groupe Casino.

#### ▪ **AUXO Achats Non-Alimentaires**

La **centrale d'achats non-alimentaires** commune, dénommée « **AUXO Achats Non-Alimentaires** » pilotée par le groupe Casino, a démarré son activité le 1<sup>er</sup> septembre. Sa mission est de négocier, pour le compte des deux partenaires en France, les conditions d'achats de produits de biens techniques, de papeterie ou de textile.

La structure dispose également de son autonomie propre et de ses propres équipes, dont les collaborateurs sont issus aux deux tiers du groupe Casino, et pour un tiers d'Intermarché.

#### ▪ **GLOBAL RETAIL SERVICES**

À l'**international**, Intermarché et le groupe Casino ont créé « **GLOBAL RETAIL SERVICES** », structure paritaire chargée de proposer des services internationaux aux grands industriels présents sur leurs territoires d'implantation en Europe (France, Belgique, Portugal et Pologne) et en Amérique Latine (Brésil, Colombie, Uruguay et Argentine).

Ces prestations de services internationaux visent à permettre aux fournisseurs de se développer de manière plus structurée et cohérente sur leurs marchés, et à favoriser la recherche de synergies avec les fournisseurs.

#### ▪ **INFINITY ADVERTISING**

Le groupe Casino et Intermarché ont également créé « **INFINITY ADVERTISING** », **société commune chargée de commercialiser en France une offre Retail Media** auprès des marques alimentaires et de leurs agences, en dehors de toute négociation à l'achat, et dans le respect des règles relatives à la protection des données personnelles et du droit de la concurrence.

Cette structure permettra d'activer une des plus grosses bases de données transactionnelles en France sur des supports digitaux, en s'appuyant sur les technologies développées par RelevanC, filiale du groupe Casino.



## Projet de cession par GPA de 71 hypermarchés à Assaí

GPA et Assaí ont annoncé en octobre dernier un projet de cession par GPA de 71 Hypermarchés Extra à Assaí en vue de leur conversion au format Cash & Carry.

Par ailleurs GPA transformera 28 Hypermarchés Extra en Supermarchés Pão de Açúcar ou Mercado Extra.

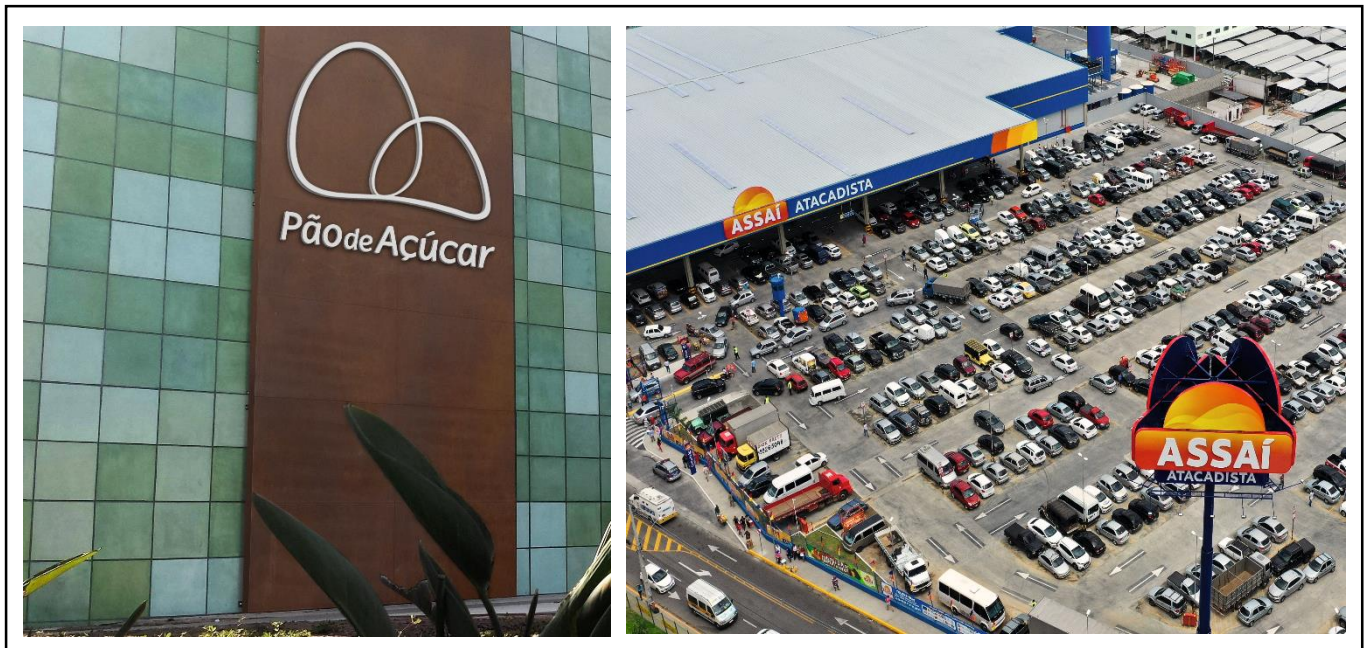
Cette opération va permettre :

- **l'accélération de GPA sur les formats rentables premium et proximité, et le renforcement de son leadership sur l'e-commerce**

Pour Jorge Faiçal, PDG de GPA, "la transaction représente une opportunité unique d'intensifier le recentrage et d'accélérer l'expansion des activités les plus rentables de la société à travers les segments premium et de proximité, notamment avec les enseignes Pão de Açúcar, Minuto et Mercado Extra, en plus de renforcer la position de leader de GPA dans le commerce de détail et le commerce électronique alimentaire dans le pays".

- **l'accélération de la croissance d'Assaí, qui prévoit d'atteindre 100 Mds BRL de chiffre d'affaires d'ici 2024**

Pour Belmiro Gomes, PDG d'Assaí, "la transaction permettra une accélération importante de l'expansion combinée à un renforcement des résultats grâce à la conversion de magasins dans des points commerciaux exceptionnels, situés dans des régions denses et avec un faible chevauchement avec le parc actuel de magasins Assaí".







## Un Groupe mobilisé pour le climat

Le Groupe poursuit ses actions en faveur du climat et s'est engagé à réduire de **-38% ses émissions de gaz à effet de serre d'ici 2030**, renforçant l'engagement pris et validé en 2018 par le Science Based Target de -18% entre 2015 et 2025 (scopes 1 et 2).

Depuis plusieurs années, le Groupe met en œuvre des mesures de réduction de son impact carbone en agissant sur :

### L'empreinte liée à l'énergie consommée

- Réduction de -9% de l'intensité électrique du Groupe entre 2015 et 2020
- 26% de l'électricité consommée par le Groupe est issue de sources renouvelables

### L'empreinte liée aux meubles froids

- Partenariat Franprix/GreenYellow afin de réduire l'empreinte carbone des meubles froids
- Gaz réfrigérants neutres en carbone dans les magasins Carulla FreshMarket en Colombie

### L'empreinte liée au transport

- Livraison à domicile :
  - Monoprix livre **100% des commandes à Paris en livraison propre** (à pieds ou en vélo) et déjà 60% des commandes au niveau national ; 100% des véhicules fonctionnent au bio gaz pour les livraisons réalisées pour Monoprix Plus
  - Cdiscount utilise **le TGV pour livrer ses clients sur 8 grandes villes de France**
- Livraison des magasins :
  - Franprix déploie le premier camion 26 tonnes **100% électrique** de France et utilise **le fluvial** pour livrer les magasins parisiens
  - Le groupe Casino décarbonise sa chaîne logistique et utilise en France une flotte de **400 camions au GNV et Bio gaz** avec un objectif de réduire de **25% ses émissions en 3 ans** (périmètre logistique des magasins Casino )





## Cécile Guillou, Directrice Générale exécutive de Franprix

### Quelles sont les priorités d'action de Franprix sur les prochains trimestres ?

« L'objectif de Franprix est d'**augmenter son volume d'affaires** à travers trois piliers : (i) une forte dynamique d'expansion, (ii) le développement du e-commerce, et (iii) le développement d'un modèle de proximité affinitaire. »

### Quelle est votre stratégie d'expansion ?

« Nous visons l'**ouverture de 150 magasins en deux ans**, ce qui nous fera passer le cap des 1 000 magasins. Ces ouvertures se feront **principalement en franchise** car c'est un modèle très adapté à notre concept, notamment du fait de la connaissance du terrain de nos franchisés. Certains de nos franchisés actuels souhaitent aujourd'hui ouvrir un autre point de vente et des franchisés d'autres secteurs, la restauration par exemple, se tournent aussi vers l'alimentaire. Ces ouvertures se feront principalement sur de **nouveaux territoires**, en particulier les régions autour des grandes métropoles de Paris, Lyon et Marseille (Grand Paris, région lyonnaise, région PACA) qui constituent une zone attractive du fait de la concentration d'habitants. »

### Quel sont les services e-commerce proposés par Franprix ?

« **Le poids du e-commerce ne cesse d'augmenter**. La crise sanitaire a accéléré le processus et nous avons l'objectif de poursuivre dans cette voie en devenant le **leader du e-commerce de proximité**. Le positionnement de Franprix reste un positionnement de proximité proposant des courses de dépannage en livraison rapide via (i) **le site et l'application « franprix express »**, proposant une livraison en 30-40 minutes sur une offre d'environ 6 000 références, et (ii) **les partenariats avec Uber Eats et Deliveroo**, proposant une livraison en 15-30 minutes sur une offre d'environ 2 500 références. Nous avons également signé récemment un **partenariat avec Gorillas** qui proposera un service de quick commerce en 10 minutes. »

### Pouvez-vous définir le concept de proximité affinitaire ?

« Notre modèle de proximité affinitaire repose sur (i) **une offre adaptée à nos clients** (bio, vrac...) (ii) **une innovation permanente** (services en magasin, concepts innovants de restauration...), (iii) **un renforcement de la relation client** (programme de fidélité « Bibi! »), (iv) **les collaborateurs** (formation, mixité) et (v) **un engagement fort de l'enseigne en matière de RSE** (dons à des associations, lutte contre le gaspillage...). »



### Cécile Guillou

Directrice Générale  
exécutive de Franprix

### Le chiffre

150

Ouvertures de  
magasins  
en deux ans



## Le groupe Casino et vous

### Agenda

Les prochains évènements seront communiqués sur le site internet du groupe Casino

### Actionnaires au nominatif pur

#### Avez-vous pensé à la e-convocation ?

Si ce n'est déjà fait, **vous pouvez choisir de recevoir, par e-mail, les convocations aux Assemblées générales.**

Rendez-vous sur votre espace [Planetshares](#) et, d'un clic, abonnez-vous à la convocation électronique (service gratuit). **Les convocations aux Assemblées vous seront adressées par e-mail à l'adresse que vous aurez renseignée.**

Retrouvez plus de détails sur ce service sur notre site en [cliquant sur ce lien](#).

A noter : l'inscription peut être faite à tout moment étant précisé qu'elle doit être effectuée au plus tard 35 jours avant la date de l'Assemblée générale à compter de laquelle vous souhaitez être e-convoqué.

#### Profitez des autres e-services !

**Pour adhérer aux services de dématérialisation et ne plus recevoir de documents (relevés, avis d'opération...) par voie postale**, rendez-vous sur votre espace [Planetshares](#) et d'un clic activez les e-services (gratuit).

Vous recevrez par e-mail, à l'adresse que vous aurez renseignée, la notification de mise à disposition, dans votre espace [Planetshares](#), des documents au format électronique.



Le Groupe agit pour réduire son empreinte environnementale.  
Accompagnez-nous dans cette démarche.

### Inscrivez-vous à la newsletter

Pour recevoir la prochaine Lettre aux Actionnaires par e-mail, [cliquez sur ce lien](#)

### Contactez-nous

#### Service Relation Actionnaires

- ✓ Numéro vert : 0 800 16 18 20 (gratuit depuis un poste fixe)
- ✓ E-mail : [actionnaires@groupe-casino.fr](mailto:actionnaires@groupe-casino.fr)

#### Direction Communication Financière et Relations Investisseurs

- ✓ Numéro : 01 53 65 64 17
- ✓ E-mail : [IR\\_Casino@groupe-casino.fr](mailto:IR_Casino@groupe-casino.fr)
- ✓ Contact Lettre aux Actionnaires : [cizabel@groupe-casino.fr](mailto:cizabel@groupe-casino.fr)

Site Internet  
[www.groupe-casino.fr](http://www.groupe-casino.fr)

  
@Groupe\_Casino

  
Groupe Casino