

LETTRE AUX ACTIONNAIRES

#9 – Hiver 2022



Chiffres clés

Chiffres clés du 3^{ème} trimestre 2022



Actualités



Enseignes

“Géant Casino” devient “Casino #Hyper Frais”

Lancement de Monoprix Maison



International

Projet de spin-off de GPA et Grupo Éxito



RSE

Le réseau des Enseignes Casino obtient le label « Enseigne Responsable »



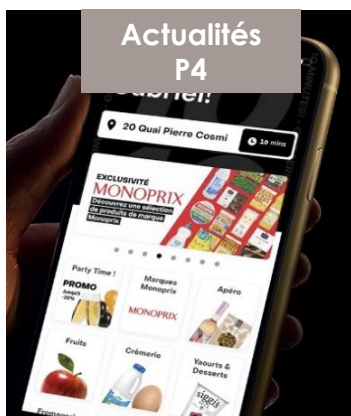
L'interview

Nicolas Joly, Directeur M&A Groupe Casino et Président de Casino Immobilier

Chiffres clés P3



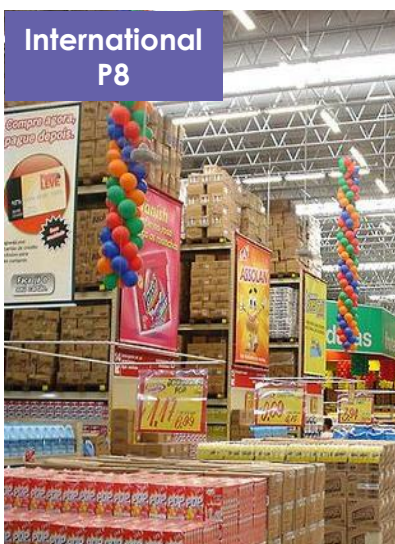
Actualités P4



Enseignes P6



International P8



RSE P9



L'interview P10



Jean-Charles NAOURI,
Président-Directeur Général du groupe Casino

Madame, Monsieur, Cher(e) actionnaire,

Après deux années marquées par la crise sanitaire et malgré l'environnement inflationniste actuel, l'année 2022 a été riche de la réalisation de nombreux nouveaux projets, tant en France qu'à l'international.

La priorité de votre Groupe reste la **croissance** et le **maintien d'un bon niveau de rentabilité** assurant la **progression de la génération de cash-flow**.

En France, votre Groupe a renoué avec la croissance sur les enseignes de distribution dès le deuxième trimestre, soutenu par l'expansion et le retour progressif des touristes. L'amélioration séquentielle du chiffre d'affaires s'est poursuivie, avec une croissance de +3,9% en données comparables au troisième trimestre (après +3,4% au T2 et -1,6% au T1).

Les enseignes parisiennes enregistrent une forte accélération tandis que les enseignes de proximité affichent une dynamique de croissance forte, tirée par un positionnement dans les régions porteuses (Paris et sa banlieue, Rhône-Alpes, Côte d'Azur) et un rythme soutenu d'ouvertures de nouveaux magasins (527 ouvertures sur les formats de proximité sur 9 mois).

L'e-commerce alimentaire est resté très dynamique, avec une croissance de son chiffre d'affaires de +22% au troisième trimestre, après +20% au premier semestre.

Sur l'e-commerce non-alimentaire, **Cdiscount poursuit sa stratégie d'amélioration du mix vers la marketplace qui représente 52% du GMV** au troisième trimestre, en progression de +9 pts sur un an et de +12 pts vs 2019. Dans un marché en retrait, le GMV marketplace affiche une progression de +7% par rapport au troisième trimestre 2019 (-3% vs T3 2021), tandis que les ventes directes sont en baisse. **Le plan d'économies de 75 M€ en année pleine à horizon 2023 se poursuit et devrait dégager plus de 30 M€ d'économies au second semestre 2022.**

Le plan de cession en France totalise 4,1 Mds€ de cessions signées ou sécurisées sur une cible de 4,5 Mds€. Le Groupe a finalisé la cession de GreenYellow le 18 octobre 2022, et signé 115 M€ de cessions additionnelles au troisième trimestre (dont 64 M€ au titre de C ChezVous et 51 M€ d'immobilier).

En Amérique latine, un projet de spin-off de GPA et Grupo Éxito a été lancé afin d'extérioriser la pleine valeur de Grupo Éxito. Cette opération devrait être finalisée au cours du premier semestre 2023 sous réserve de l'obtention des autorisations nécessaires. A l'issue, le Groupe détiendrait des participations dans 3 actifs cotés distincts dans un contexte porteur au Brésil et en Colombie, ouvrant la voie à des options de valorisation de ces actifs. **Dans ce cadre, afin d'accélérer son désendettement, le Groupe a récemment cédé 10,4% du capital d'Assaí via un placement secondaire pour un montant total de 491 M€.**

Pour l'année 2022, votre Groupe confirme viser le **maintien d'un niveau de rentabilité élevé** et **l'amélioration de la génération de cash-flow** ainsi que la **poursuite du plan de cession de 4,5 Mds€ en France** dont la réalisation complète est attendue d'ici fin 2023.



Chiffres clés du 3^{ème} trimestre 2022

Chiffre d'affaires Groupe
8,6 Mds€ (+5,4% en comparable)

Croissance chiffre d'affaires France Retail en comparable
+3,9%

Croissance chiffre d'affaires Latam en comparable
+11,2%

EBITDA en hausse de +26%
en France
(après loyers, hors GreenYellow)

Dette financière nette stable sur 12 mois en France
(hors IFRS 5, hors GreenYellow)

Plan de cession d'actifs
115 M€ signés au T3

Filiales, Formats et Opérations

Croissance chiffre d'affaires de l'e-commerce alimentaire
+22%

151 ouvertures de magasins de proximité au T3

Forte accélération des enseignes parisiennes :
+4,8% en comparable

Croissance chiffre d'affaires d'Assai
+28% à change constant

Croissance chiffre d'affaires de Grupo Éxito
+20% à change constant

Cdiscount
Quote-part marketplace à **52%** du GMV total

Zoom sur l'expansion du parc de magasins



- Sur les 9 premiers mois de l'année, le Groupe totalise **527 ouvertures sur les formats de proximité** principalement en franchise (dont 67 Franprix, 81 Marchés d'à côté, 94 Vival/Spar/Casino, 38 Epiceries d'à côté, 16 Monop', 17 Naturalia...)
- La dynamique d'ouvertures s'est récemment accélérée grâce à l'arrivée de **nouveaux partenaires franchisés** précédemment affiliés à d'autres réseaux, notamment Magne (131 magasins), Bérard (22 magasins) et Les Nouveaux Robinson (8 magasins) en octobre, en sus de **l'adhésion d'une trentaine de magasins au T3** : les Coop de Champagne (14 magasins), Triangle (8 magasins), ainsi que 5 supermarchés
- Au total, les ouvertures et nouveaux adhérents en proximité ou supermarchés depuis le début de l'année représentent un **volume d'affaires année pleine de plus de 400 M€**

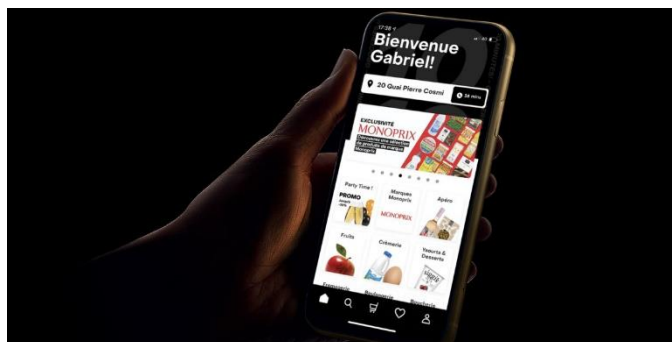


Actualités

15 juin 2022
France

Réorganisation juridique du groupe Casino en France

Le groupe Casino envisage de simplifier et accroître la lisibilité de son organisation juridique en France en plaçant l'ensemble de ses filiales de distribution alimentaire (principalement Franprix, Monoprix, Distribution Casino France, Easydis et AMC) sous une société holding commune détenue à 100% par Casino, Guichard-Perrachon.



16 juin 2022
France

Le groupe Casino et Gorillas étendent leur partenariat à l'enseigne Frichti

La signature de cet accord stratégique vient étendre le partenariat mis en place en décembre 2021 entre Gorillas et le groupe Casino, et va permettre à Frichti d'avoir accès aux produits de marque nationale, et aux produits de marque Monoprix.

Ces produits seront disponibles sur la plateforme Frichti et livrés aux consommateurs en quelques minutes, dans les zones géographiques où Frichti opère déjà.

Le groupe Casino devient ainsi directement associé à la création de valeur de Frichti via une participation au capital de l'entreprise.

1^{er} août 2022
France

"Géant Casino" devient "Casino #Hyper Frais"

Les enseignes Casino #Hyper Frais vont remplacer les 61 magasins actuellement sous enseigne "Géant Casino" en France. Dans le cadre de cette opération, la place des produits frais dans ces magasins sera renforcée, en passant de 35 à 50%. Les produits régionaux seront également plus nombreux, pour correspondre davantage aux terroirs d'implantation de chacun des magasins.

(voir page 6 de la Lettre aux actionnaires)



5 septembre 2022
Amérique latine

Poursuite des études en vue de la distribution de Grupo Éxito aux actionnaires de GPA

Le Conseil d'administration de Casino a approuvé le principe du projet de séparation de GPA et Grupo Éxito afin d'extérioriser la pleine valeur de Grupo Éxito.

(voir page 8 de la Lettre aux actionnaires)



Actualités

21 septembre 2022
France

Franprix et la Famille Zouari prolongent leur partenariat

Franprix, filiale du groupe Casino, et la Famille Zouari ont décidé de prolonger leur partenariat historique et stratégique. Cette collaboration a vocation à participer au dynamisme de la politique de développement de l'enseigne avec la création de nouvelles synergies et un objectif commun de 75 ouvertures de magasins.

18 octobre 2022
France

Cession de GreenYellow

Le groupe Casino annonce avoir finalisé la cession de GreenYellow à Ardian. Le produit de cette cession pour le groupe Casino, déduction faite du réinvestissement de 165 millions d'euros (participation de 15%), s'élève à 600 millions d'euros. Le Groupe a perçu ce jour 250 millions d'euros (dont 30 millions d'euros versés sur un compte séquestre qui seront libérés sous réserve du respect d'indicateurs opérationnels), en complément du préfinancement de 350 millions d'euros conclu avec Farallon Capital le 20 septembre 2022.



30 novembre 2022
Brésil

Cession d'une partie de la participation dans Assaí

Afin d'accélérer son désendettement, le groupe Casino annonce avoir finalisé la cession d'une partie de sa participation dans Assaí via un placement secondaire.

Dans le cadre du placement, 140,8 millions d'actions Assaí détenues par le Groupe Casino, représentant 10,44 % du capital d'Assaí, ont été allouées à un prix de 19,00 BRL par action, soit un montant total du placement 2 675,2 millions de BRL (490,8 millions d'euros).

A l'issue de la transaction, le Groupe Casino détiendra une participation de 30,5% du capital d'Assaí.





“Géant Casino” devient “Casino #Hyper Frais”



Les enseignes Casino #Hyper Frais vont remplacer les 61 magasins sous enseigne “Géant Casino” en France, leur permettant de dévoiler une toute nouvelle identité tout en maintenant leurs fondamentaux : des prix accessibles, des produits de qualité et diversifiés, au service des clients.

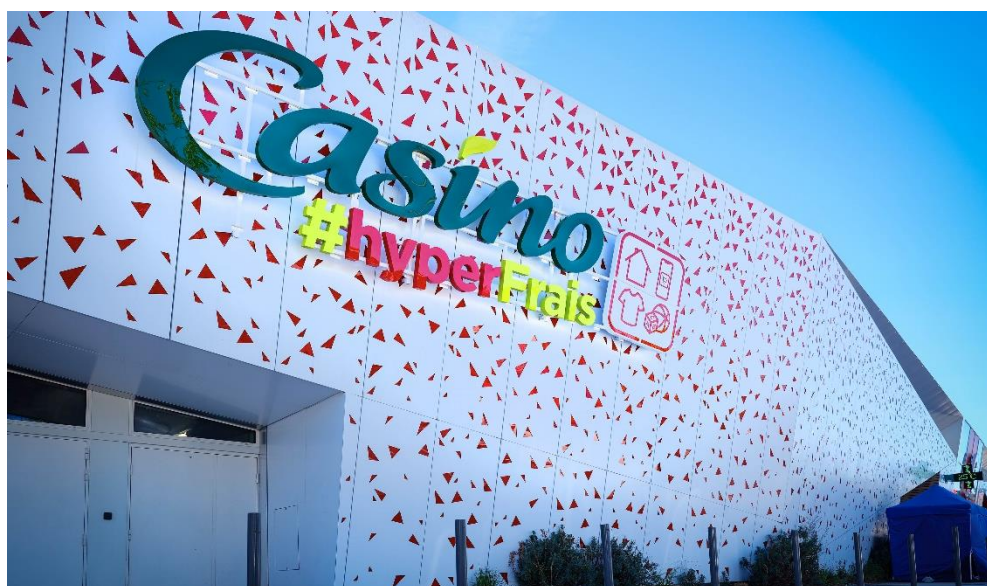
Dans le cadre de cette opération, **la place des produits frais dans ces magasins sera renforcée, en passant de 35% à 50%**. Les produits régionaux seront également plus nombreux, pour correspondre davantage aux terroirs d’implantation de chacun des magasins.

Cette évolution vers #Hyper Frais est l’aboutissement de vingt années de transformation du modèle d’hypermarché et correspond aux mutations opérées par les consommateurs, avec notamment un **désir plus fort de consommer plus local et plus de produits frais**.

Des tests grandeur nature de ces changements ont été réalisés dans quelques magasins du territoire, en particulier à Amiens, Angers, Nîmes ou Salon de Provence, et ont su convaincre leurs clients. Ils ont fait la preuve d’un vrai intérêt pour un renforcement de la place de ces produits et un attachement à la qualité de service proposée dans les magasins Géant Casino depuis leur lancement il y a cinquante ans.

Avec cette nouvelle enseigne “Casino #HyperFrais”, le groupe Casino renforce son engagement pour des produits de qualité au plus près de nos clients et de leurs territoires.

La conversion des magasins s’est accélérée au troisième trimestre 2022, avec **19 conversions déjà réalisées fin octobre** (dont 15 au troisième trimestre).





Lancement de Monoprix Maison

Début octobre, Monoprix a lancé une nouvelle enseigne « Monoprix Maison » dédiée à l'univers de la maison et de la décoration.

Cette nouvelle enseigne propose une vision réinventée de l'espace intérieur, qui valorise les essentiels de la maison et objets du quotidien pour être bien chez soi. Des éléments de décoration à l'art de la table, en passant par le linge de maison et le végétal, Monoprix Maison rend le beau accessible à tous et met en scène une approche inspirante de la maison.

Avec une offre renouvelée 14 fois par an, dont les marques invitées et collections capsules, ce sont ainsi plus de 2 700 références qui sont proposées dans ce nouveau magasin de 300 m² situé au centre commercial So Ouest à Levallois-Perret (92).

L'ambiance du magasin a été pensée pour offrir aux clients un parcours expérientiel complet (diffuseur de senteur, atmosphères musicales) et les conseillers clientèle ont été formés spécialement pour guider et conseiller chaque client en fonction de leurs besoins. L'expérience d'achat est également facilitée par un service de livraison à domicile premium en 2h dans le département et la possibilité de compléter les achats en ligne en magasin avec le service Click in Store. Enfin, l'expérience se prolonge à domicile grâce aux cartes services qui proposent des prestations pour le bricolage, la réparation, l'entretien, et le multimédia.



Guillaume Sénéclauze, Président du groupe Monoprix :

« Monoprix innove et lance une nouvelle enseigne “Monoprix Maison” pour inspirer ses clients dans leur envie de faire de leur intérieur un lieu qui leur ressemble. Monoprix est une marque référente dans la décoration depuis 90 ans qui propose une offre sans cesse renouvelée, en dénichant les tendances et en collaborant avec des designers de renom. »



Projet de spin-off de GPA et Grupo Éxito

Début septembre, le Conseil d'administration de GPA a annoncé envisager la distribution d'environ 83% du capital de Grupo Éxito à ses actionnaires et la conservation d'une participation minoritaire d'environ 13% qui pourrait être cédée ultérieurement.

Le Conseil d'administration de Casino a approuvé le principe du projet de séparation de GPA et Grupo Éxito afin d'**extérioriser la pleine valeur de Grupo Éxito**. La distribution des actions Grupo Éxito aux actionnaires de GPA prendrait la forme de BDR (Brazilian Depositary Receipts) et d'ADR (American Depositary Receipts), en cohérence avec la structure actionnariale de GPA.

Sous réserve de la finalisation des analyses et de l'obtention des autorisations nécessaires, la remise des actions Grupo Éxito aux actionnaires de GPA interviendrait **au cours du premier semestre 2023**.

A l'issue de l'opération le groupe Casino détiendrait des participations en Amérique latine dans trois actifs cotés distincts :

- **Assaí** au Brésil, détenu à hauteur de 30,5% ;
- **GPA** au Brésil, détenu à hauteur de 41% ;
- **Grupo Éxito** en Colombie, avec une détention directe de 34%, et une détention indirecte via la participation minoritaire de 13% de GPA.





Le réseau des Enseignes Casino obtient le label « Enseigne Responsable »

Deux ans après le lancement de leur démarche « CAP » (Avec Casino Agissons pour la Planète), les Enseignes Casino obtiennent le label « Enseigne Responsable », délivré par le Collectif Génération Responsable. Structurée autour de 3 piliers, le Climat, la Nutrition et les Solidarités, la démarche RSE des Enseignes Casino se veut concrète et participative.

Climat

Les Enseignes Casino ont réduit leurs émissions de CO₂ de 34% en deux ans (sur les scopes 1 et 2) et s'engagent à les réduire de 50% d'ici 2025 par rapport à 2015. Pour y parvenir, elles renforceront leurs initiatives en matière de réduction de consommation d'électricité, en s'appuyant sur leur plan de sobriété énergétique. Pendant ces deux dernières années, l'accent a été mis sur la promotion des produits plus vertueux pour le climat avec 2 priorités : **les protéines végétales** et les produits de saisons avec le lancement d'un **Baromètre de la saisonnalité** sur la totalité des rayons fruits et légumes des magasins.

Nutrition

La marque Casino a déployé le Nutriscore sur les 4 000 produits éligibles, dont 60% portent la note A, B ou C. Les enseignes se donnent pour objectif de porter ce score à 70% d'ici à fin 2025, et davantage encore pour la gamme dédiée aux enfants. La marque Casino poursuivra ses engagements en se concentrant notamment sur la réduction de la teneur en sel, avec déjà 250 recettes revisitées, soit 44 tonnes de sel en moins.

Solidarités

Les Enseignes se sont attachées à prioriser le développement des compétences de leurs collaborateurs, avec par exemple la formation de 1 600 nouveaux conseiller(e)s clientèle, et à promouvoir l'égalité entre les femmes et les hommes, atteignant un indice de 88/100 à fin 2021. L'objectif est de porter cet indice à 90/100 à fin 2023. Mobilisées en faveur des populations les plus fragiles, ce sont près de 500 000€ qui ont été versés en 2021 à des associations et fondations.



Le Label « Enseigne Responsable » vise à évaluer le niveau de performance atteint par l'enseigne à l'aide d'un référentiel de performance établi par le Collectif Génération Responsable et les parties prenantes associées.

L'audit a été mené par un organisme tiers indépendant du 13 au 15 septembre 2022 et a porté sur 7 thématiques : la Gouvernance, les Droits de l'Homme, les Relations et conditions de travail, l'Environnement, la Loyauté des pratiques, les Questions relatives aux consommateurs, et les Communautés et développement local.



Nicolas Joly, Directeur M&A Groupe Casino et Président de Casino Immobilier



Nicolas Joly

Nicolas Joly, Directeur M&A
Groupe Casino et Président
de Casino Immobilier

Web 3.0

Le web 3.0 désigne un réseau décentralisée d'internet basé sur la blockchain, technologie qui entoure les cryptomonnaies. Le web 3.0 a pour objectif de redonner la propriété des données aux utilisateurs sans passer par un intermédiaire « centralisateur ».

Le chiffre

25%

Part des personnes
qui passeront au
moins 1h / jour
dans le métaverse
d'ici 2026

Pourquoi pensez-vous que le Web 3.0 représente un levier de développement pour le Groupe ?

« Le groupe Casino a toujours fait en sorte d'être présent là où sont les consommateurs. C'est dans cette optique que nous avons voulu développer une vraie **stratégie omnicanale**. Elle se décline aujourd'hui principalement entre commerce physique et digital mais sera demain également **virtuelle**. En effet, les consommateurs sont de plus en plus présents sur le Web 3.0, qui deviendra un jour un véritable canal de communication et un point de contact client ... ».

Quelle est la stratégie du Groupe et de ses enseignes dans ce domaine ?

« Le groupe Casino a développé une **expertise reconnue** dans l'univers **Web 3,0** grâce à diverses expériences pionnières. Pour faciliter l'adoption de ces nouveaux usages, nous devons faire preuve de **pédagogie et d'accompagnement**. En effet, notre rôle est d'accélérer l'adoption des usages liés au Web 3,0 et de proposer constamment de nouvelles expériences concrètes à nos clients. Outre un **éventail de compétences en interne** déjà bien étoffé, le Groupe a su développer une **collaboration forte avec les acteurs du secteur** afin de s'adapter à un écosystème qui évolue très vite et de continuer de proposer des expériences apportant de la valeur ajoutée à ses clients ... ».

Comment les enseignes parviennent-elles à s'approprier ce nouvel univers ?

« Chaque enseigne a vocation à développer son propre territoire d'expression en fonction de son ADN. Par exemple, **Le Club Leader Price** a fait l'acquisition d'un terrain virtuel dans **The Sandbox** afin de proposer une expérience gaming dans une logique « Play To Earn ». L'idée est de récompenser les clients qui jouent à ce jeu directement dans le métaverse. De son côté, **Monoprix** a lancé 2 collections de **NFT** (Non Fungible Tokens) autour de l'univers de la marque : des NFT artistiques designés par **Vincent Darré** et des « NFT gâteaux » créées par le chef **Yazid Yassin Ichemrahem**. Par ailleurs, **IGC Services** a organisé des ventes de NFT de la collection **Rude Kidz** sur des bornes installées dans les magasins Monoprix, l'achat d'un NFT donnant accès à une communauté et à de nombreux avantages. Enfin, **La Nouvelle Cave** a lancé un concept de NFT adaptés au secteur du vin. Un NFT donne accès à une bouteille et à ses propriétés gustatives, mais également au droit de la laisser entreposée chez le producteur (dans de bonnes conditions), jusqu'au moment où le NFT est utilisé pour que la bouteille puisse être récupérée ... ».



Le groupe Casino et vous

Agenda

Les prochains évènements seront communiqués sur le site internet du groupe Casino

Actionnaires au nominatif pur

La rediffusion de l'Assemblée Générale du 10 mai 2022 est disponible sur :

<https://edge.media-server.com/mmc/p/j4io8es5>

Avez-vous pensé à la e-convocation ?

Si ce n'est déjà fait, **vous pouvez choisir de recevoir, par e-mail, les convocations aux Assemblées générales.**

Rendez-vous sur votre espace [Planetshares](#) et, d'un clic, abonnez-vous à la convocation électronique (service gratuit). **Les convocations aux Assemblées vous seront adressées par e-mail à l'adresse que vous aurez renseignée.**

Retrouvez plus de détails sur ce service sur notre site en [cliquant sur ce lien](#).

Profitez des autres e-services !

Pour adhérer aux services de dématérialisation et ne plus recevoir de documents (relevés, avis d'opération...) par voie postale, rendez-vous sur votre espace [Planetshares](#) et d'un clic activez les e-services (gratuit).

Vous recevrez par e-mail, à l'adresse que vous aurez renseignée, la notification de mise à disposition, dans votre espace [Planetshares](#), des documents au format électronique.



Le Groupe agit pour réduire son empreinte environnementale.
Accompagnez-nous dans cette démarche.

Inscrivez-vous à la newsletter

Pour recevoir la prochaine Lettre aux Actionnaires par e-mail, [cliquez sur ce lien](#)

Contactez-nous

Service Relations Actionnaires

A partir du 1^{er} janvier 2023, merci d'adresser vos questions à l'adresse suivante : actionnaires@groupe-casino.fr

Direction Communication Financière et Relations Investisseurs

✓ Numéro : 01 53 65 24 17

✓ E-mail : IR_Casino@groupe-casino.fr

Site Internet

www.groupe-casino.fr



@Groupe_Casino



Groupe Casino